

Sikaflex® -1a

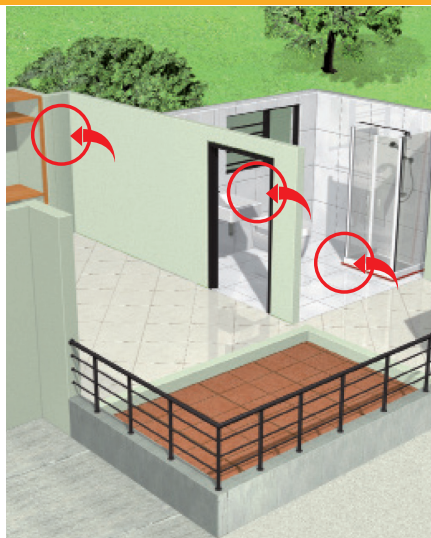
SELLADOR ELÁSTICO DE POLIURETANO.

Usos

Sikaflex®-1A Sellador de juntas o fisuras activas horizontales y verticales entre elementos prefabricados, entre muros y marcos de puertas o ventanas.

Ventajas

- Sella juntas de hasta 40mm.
- Capacidad de movimiento +/- 35% (ASTM C 719)
- Producto listo para usar y de fácil aplicación
- Excelente adherencia a la mayoría de materiales de construcción.
- Gran durabilidad y resistencia al envejecimiento
- No se escurre en juntas verticales.
- Excelente resistencia al agua y a la intemperie.
- Se puede pintar.



Modo de empleo



1. Los bordes de la junta deben estar secos, sanos y limpios.
2. Utilice cinta de enmascarar en los bordes de la junta.
3. Corte la parte superior del cartucho en forma de bisel.



4. Coloque el cartucho en una pistola de calafateo Aplique **Sikaflex®-1A**
5. Utilice una espátula o dedos humedecidos en agua-jabón.



Presentación: Cartucho 300 ml, Salchicha 600ml

Rendimiento aproximado

1 cartucho alcanza para 8 metros lineales en juntas de 6 mm de ancho x 6 mm de profundidad.

Sika® MaxTack

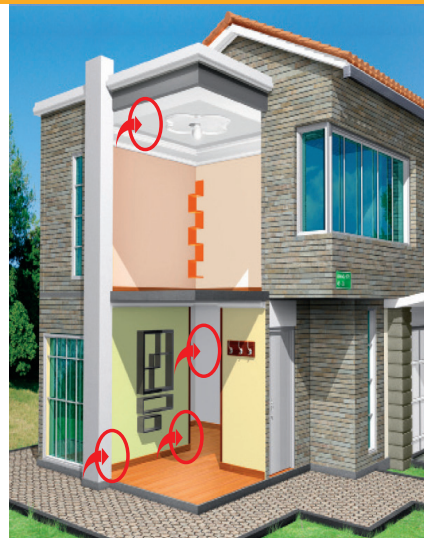
ADHESIVO MULTIUSOS DE ALTA RESISTENCIA QUE ADHIERE OBJETOS LIVIANOS A CUALQUIER SUPERFICIE SIN NECESIDAD DE CLAVOS O TORNILLOS.

Usos

Sika® MaxTack Une la mayoría de materiales de construcción porosos como: concreto, mortero, fibrocemento, madera, pieza de decoración pintadas, piezas de cerámica.

Ventajas

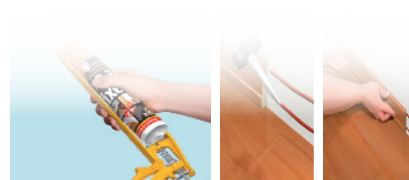
- Los objetos livianos se sostienen en segundos.
- Reemplaza las puntillas y los clavos para fijar objetos.
- Pega muy durable.
- Muy fácil de usar.
- Color Beige.
- Agarre final despues de secado (24-48h de entre 20 y 30 kg/cm²)
- Sin olor y baja emisión de VOC.



Modo de empleo



1. Limpie y elimine partículas sueltas a la superficie.
2. Corte la parte superior de la rosca.
3. Enrosque la boquilla



4. Inserte el cartucho en la pistola de calafateo.
5. Aplique el producto. Pegue el elemento y presione por unos segundos.



Presentación: Cartucho 300 ml

Rendimiento aproximado
12 m/lineales - Con apertura de boquilla de 5 mm de diámetro.

Sikaflex® -11FC

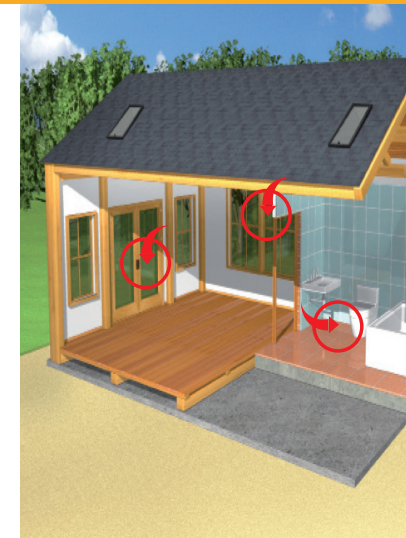
ADHESIVO MULTIPROPÓSITO DE POLIUTERANO.

Usos

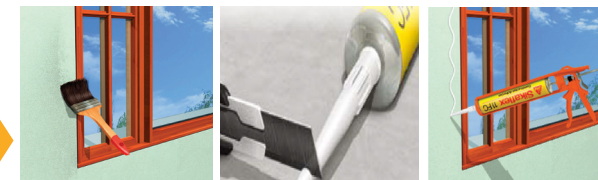
Sikaflex® - 11FC se usa para el sellado de juntas en superficies no porosas como vidrio, cristal, acrílicos, tejas, cerámica, aluminio y materiales no oxidables.

Ventajas

- Gran adherencia a la mayoría de superficies no porosas.
- Alta Resistencia a los rayos UV y a la intemperie.
- Resistente a los hongos, musgo y líquenes.
- Libre de solventes.
- Flexible.



Modo de empleo



1. El soporte debe estar seco, sano y limpio
2. Corte la parte superior del cartucho; Coloque el cartucho en una pistola de calafateo.
3. Aplique el producto en forma de puntos o cordones sobre la superficie.



4. Limpie el elemento al pegar.
5. Coloque el elemento presionando al adherir.



Presentación: Cartucho 300 ml

Rendimiento aproximado
12 m/lineales - Con apertura de boquilla de 5 mm de diámetro.



Línea de Sellantes

Sika Guatemala S.A.

Sika Guatemala
10a Calle 0-82 zona 9
Guatemala, Guatemala
Tel. 2313-3300

Sucursal El Salvador
Calle Circunvalación,
Bodega 15 y 16,
Plan de la Laguna,
Antiguo Cuscatlán,
La Libertad, El Salvador
Tel. (503) 2559-7100

Sucursal Honduras
Primer Warehouse Complex,
Edificio Cropa Blvd. del Este
100mts antes del peaje
salida a la Lima
San Pedro Sula, Cortés,
Honduras
Tel. (504) 2559-4413



Línea de Sellantes



Centro de Atención Técnica Sika
☎ **2313-3300**



RESPONSABILIDAD INTEGRAL **CONSTRUYENDO CONFIANZA**



CONSTRUYENDO CONFIANZA

